



**NHÀ XƯỞNG TIÊU CHUẨN**  
**STANDARD FACTORY**  
**標準廠房**



Địa chỉ: P.Tân Thuận Đông, Q.7, Thành Phố Hồ Chí Minh, Việt Nam.  
Tan Thuan Export Processing Zone, Tan Thuan Dong, D.7, Ho Chi Minh, Vietnam  
Tel: 028-3770 1777 / 1888 ; 0901 821 669  
Mail: [marketing@tanthuan.com.vn](mailto:marketing@tanthuan.com.vn)  
Web: [www.tanthuan.com.vn](http://www.tanthuan.com.vn)

# CÔNG TY TNHH TÂN THUẬN TAN THUAN CORPORATION

## 新順責任有限公司



### NHÀ XƯỞNG TIÊU CHUẨN ĐƯỜNG SỐ 14

**I. Vị trí địa lý:** nằm trên đường số 14- KCX Tân Thuận

**II. Diện tích:** 15174,46 m<sup>2</sup>

**III. Thời gian thuê:** tối thiểu là 2 năm.

**IV. Quy hoạch:**

1. Nhà xưởng gồm 6 tầng lầu và 1 tầng hầm. Mỗi tầng chia làm 2 đơn vị nhà xưởng, mỗi đơn vị khoảng 1000m<sup>2</sup>, tổng số đơn vị nhà xưởng cho thuê là 12 đơn vị.
2. Sức chịu tải tầng lầu: tầng 1: 800kg/m<sup>2</sup>, tầng 2~4: 600kg/m<sup>2</sup>, tầng 5~6: 400kg/m<sup>2</sup>, phù hợp với các xí nghiệp nhỏ và vừa.
3. Kiến trúc nhà xưởng đẹp đẽ ngay ngắn, tầng 1 cao 5.5m, tầng 2~6 cao 4.2m, ánh sáng đầy đủ, vị trí thích hợp, vào ra dễ dàng.
4. Nhà xưởng tiêu chuẩn có trang bị 03 thang máy, 02 thang máy tải người với sức tải là 1050 kg, 01 thang máy tải hàng với sức tải là 2000 kg.
5. Kết cấu nhà xưởng dạng bê tông cốt thép, kiên cố bền vững, trong nhà xưởng có bố trí chốt nước phòng chữa cháy cùng vòi rồng sẵn sàng.
6. Cùng với nhà xưởng tiêu chuẩn còn có tầng hầm dùng làm nhà để xe.
7. Nhà đầu tư được miễn thủ tục xin giấy phép xây dựng, nhanh chóng đi vào sản xuất, tận dụng được cơ hội kinh doanh trên thương trường.

### V. Quy trình thủ tục cho nhà đầu tư:

1. Nhà đầu tư thuê nhà xưởng tiêu chuẩn cần liên hệ với Công ty Tân Thuận để chọn lựa tầng lầu, số gian (đơn vị) nhà xưởng thích hợp và nộp tiền đặt cọc bằng 2 (hai) tháng tiền thuê nhà xưởng.
2. Trong thời gian một tháng sau khi ký Bản Giao Ước đặt cọc thuê nhà xưởng, Nhà đầu tư phải nộp hồ sơ xin Giấy chứng nhận đầu tư.
3. Hồ sơ mà Nhà đầu tư đã nộp nếu không được Ban Quản lý Các Khu Chế Xuất và Công nghiệp TP. Hồ Chí Minh (sau đây gọi tắt là Ban Quản lý) chấp thuận thì trong vòng 10 ngày sau đó Công ty Tân Thuận sẽ hoàn trả cho Nhà đầu tư tiền đặt cọc theo hình thức không lãi.





CÔNG TY TNHH TÂN THUẬN  
TAN THUAN CORPORATION

4. Trong vòng 30 ngày sau khi nhà đầu tư thuê nhà xưởng tiêu chuẩn nhận được giấy phép, Công ty Tân Thuận sẽ bàn giao nhà xưởng cho nhà đầu tư.
5. Công việc ngăn cách các gian, trang trí, lắp đặt máy móc thiết bị, hệ thống điện nước v.v... trong nhà xưởng tiêu chuẩn mà Nhà đầu tư đã thuê đều phải có bản thiết kế hoặc bản vẽ bố trí mặt bằng trình lên Công ty Tân Thuận, sau khi được phê duyệt, mới tiến hành thi công.



## ROAD 14 STANDARD FACTORY BUILDING

**I. Location:** at the road 14, Tan Thuan EPZ

**II. Area:** 15,174.46 m<sup>2</sup>

**III. Minimum lease term:** 2 years

**IV. Plan**

1. The building comprises 6 floors and 1 basement. Each floor is divided into 2 units with 1.000 m<sup>2</sup> in area a floor, in total, leaseable ones: 12 units.
2. Loading capacity including 1st floor: 800kg/m<sup>2</sup>; 2nd – 4th floor: 600kg/m<sup>2</sup>; 5th- 6th floor: 400kg/m<sup>2</sup> is compatible with small and middle enterprises.
3. Neat architect, 1st with 5.5 m in height; 2nd – 6th with 4.2 m in height, enough bright, convenient location, easy access.
4. The building is equipped with 3 lifts, in that, 2 for person with 1,050kg in capacity; and 1 for cargo with 2,000kg in capacity.
5. The building is composed reinforced concrete and solid structure, besides, sets of fire-hydrant pine and pump connector is equipped over the building.
6. Basement will be used as the parking lot.
7. The tenant will enjoy exempting construction permit, easily starting operation, taking advantage of newly coming opportunities in the market.





## V. The procedure

1. The investor leasing the premises developed by Tan Thuan Corporation (“TTC”), initially, shall contact with TTC to choose the floor, and compatible number of units, and pay deposit equal to 2-month rent.
2. Within one month upon paying deposit, the investor shall apply for Investment Certificate.
3. The deposit shall be returned to the investor at no interest within 10 days in the event that the application is not approved by Ho Chi Minh City Export Processing & Industrial Zones Authority (herein referred as “HEPZA”).
4. Premises shall be handed over within 30 days upon receiving the investment certificate issued by HEPZA.
5. For the interior partition and decoration, equipment; electricity system and water supply-discharge system installation at the premises, the fit-out plan shall be required to submit to TTC for approval. Upon receiving the approval, the investor shall execute the work.

Tầng Floor 樓	Diện tích đơn vị A Area of Unit A A單位面積			Diện tích đơn vị B Area of Unit B B單位面積		
	Đơn vị A Unit A A單位	DT cộng cộng Circulation & Services 公共面積	Tổng Diện tích GFA (sqm) 總面積 (m <sup>2</sup> )	Đơn vị B Unit B B單位	DT cộng cộng Circulation & Services 公共面積	Tổng Diện tích GFA (sqm) 總面積 (m <sup>2</sup> )
Tầng 1 1 st Floor 一樓	604.14	187.94	792.08	858.71	247.90	1,106.61
Tầng 2 2 nd Floor 二樓	924.26	167.23	1,091.49	900.50	169.99	1,070.49
Tầng 3 3 rd Floor 三樓	924.26	167.23	1,091.49	900.50	169.99	1,070.49
Tầng 4 4 th Floor 四樓	924.26	167.23	1,091.49	900.50	169.99	1,070.49
Tầng 5 5 th Floor 五樓	924.26	167.23	1,091.49	900.50	169.99	1,070.49
Tầng 6 6 th Floor 六樓	924.26	167.23	1,091.49	900.50	169.99	1,070.49





## 新順14號路標準廠房

一. **地理位置:** 位於新順加工出口區 14 號路

二. **總樓地板面積:** 15,174.46 M<sup>2</sup>

三. **租期:** 至少二年

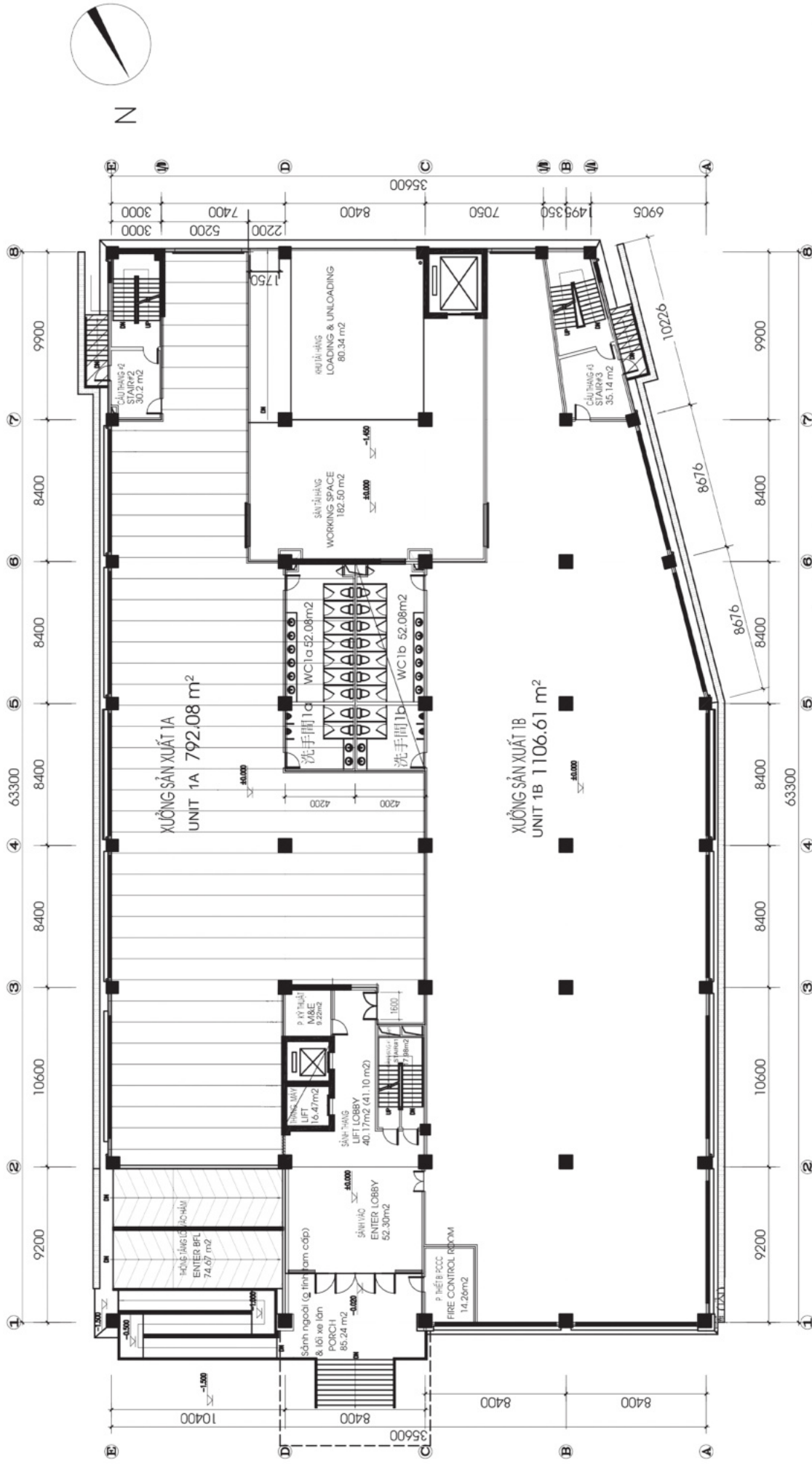
### 四. 規劃:

1. 廠房為六層樓建築及一層地下室, 每單位約 1000M<sup>2</sup>, 共 12 個單位。
2. 樓地板承載力: 一樓 800kg/m<sup>2</sup>、二樓~四樓 600kg/m<sup>2</sup>、五樓~六樓 400kg/m<sup>2</sup> 適合中小型企業使用。
3. 建築整齊美觀, 1樓挑高 5.5 公尺、2~6 樓挑高 4.2 公尺、採光良好、位置適中、進出方便。
4. 有3部電梯: 2 部客梯載重為 1,050kg, 1部貨梯載重為 2,000kg。
5. 鋼筋混凝土結構, 堅固耐用並設有消防水栓及消防水帶。
6. 附設地下室停車場供承租人使用。
7. 投資人可免申請建築執照手續, 並配合商機, 立即投入生產。

### 五. 承租手續流程:

1. 投資廠商承租標準廠房時可先向新順公司選定適用之廠房樓層及單位數並繳納押金相當2個月租賃標準廠房之租金。
2. 投資廠商繳納押金後應於一個月內提出申請投資執照。
3. 投資者所提申請, 如未獲胡志明市各加工出口暨工業區管理委員會(以下簡稱管委會)核准, 新順公司應將押金於十日內無息發還。
4. 投資者承租之標準廠房, 執照取得後30日內新順公司將廠房移交廠商。
5. 投資人承租之標準廠房內部隔間, 裝璜, 安裝機器設備及水電系統, 均應將設計或平面配置圖說明送TTC核准後即可施工。





**XUỞNG TIÊU CHUẨN ĐƯỜNG SỐ 14**  
**ROAD No 14 - STANDARD FACTORY**

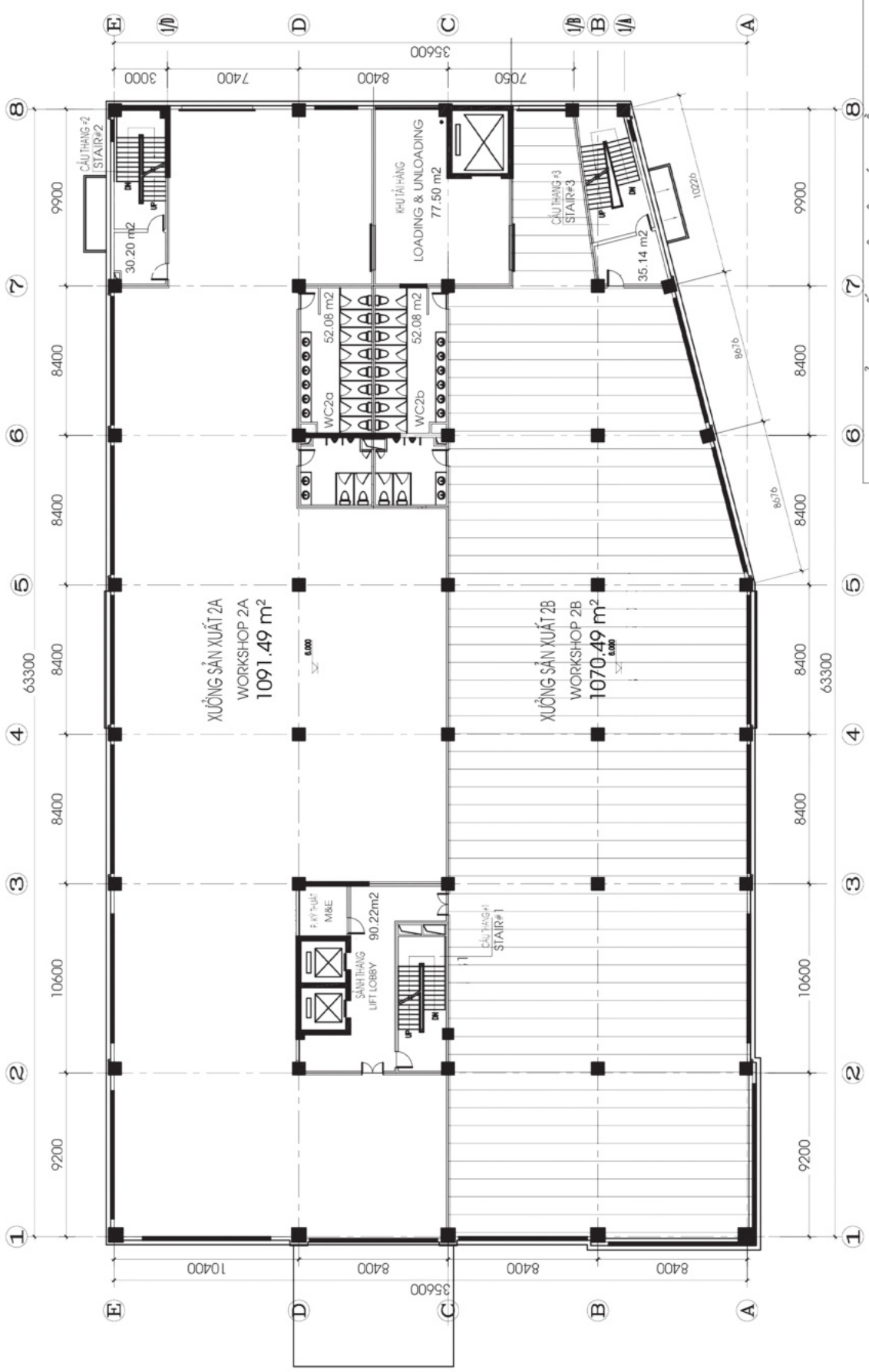
MẶT BẰNG TẦNG TRỆT 1:100  
 GF PLAN

**BẢNG THÔNG KẾ DIỆN TÍCH TẦNG TRỆT**  
**GROUND FLOOR AREA CALCULATION TABLE**

Đơn nguyên / Unit	DT sử dụng chính / NFA (sqm)	DT công cộng / Circulation & Services (sqm)	DT chung do TTC quản lý / Managed by TTC	Tổng Diện tích GFA (sqm)
Đơn nguyên 1A - Unit 1A	604.14	187.94		792.08
Đơn nguyên 1B - Unit 1B	858.71	247.90		1106.61
DT do TTC quản lý	1462.85	435.84	304.57	304.57
<b>CỘNG - TOTAL</b>			<b>304.57</b>	<b>2203.26</b>



N 北



BẢNG THỐNG KÊ DIỆN TÍCH TẦNG 2  
2 FLOOR AREA CALCULATION TABLE

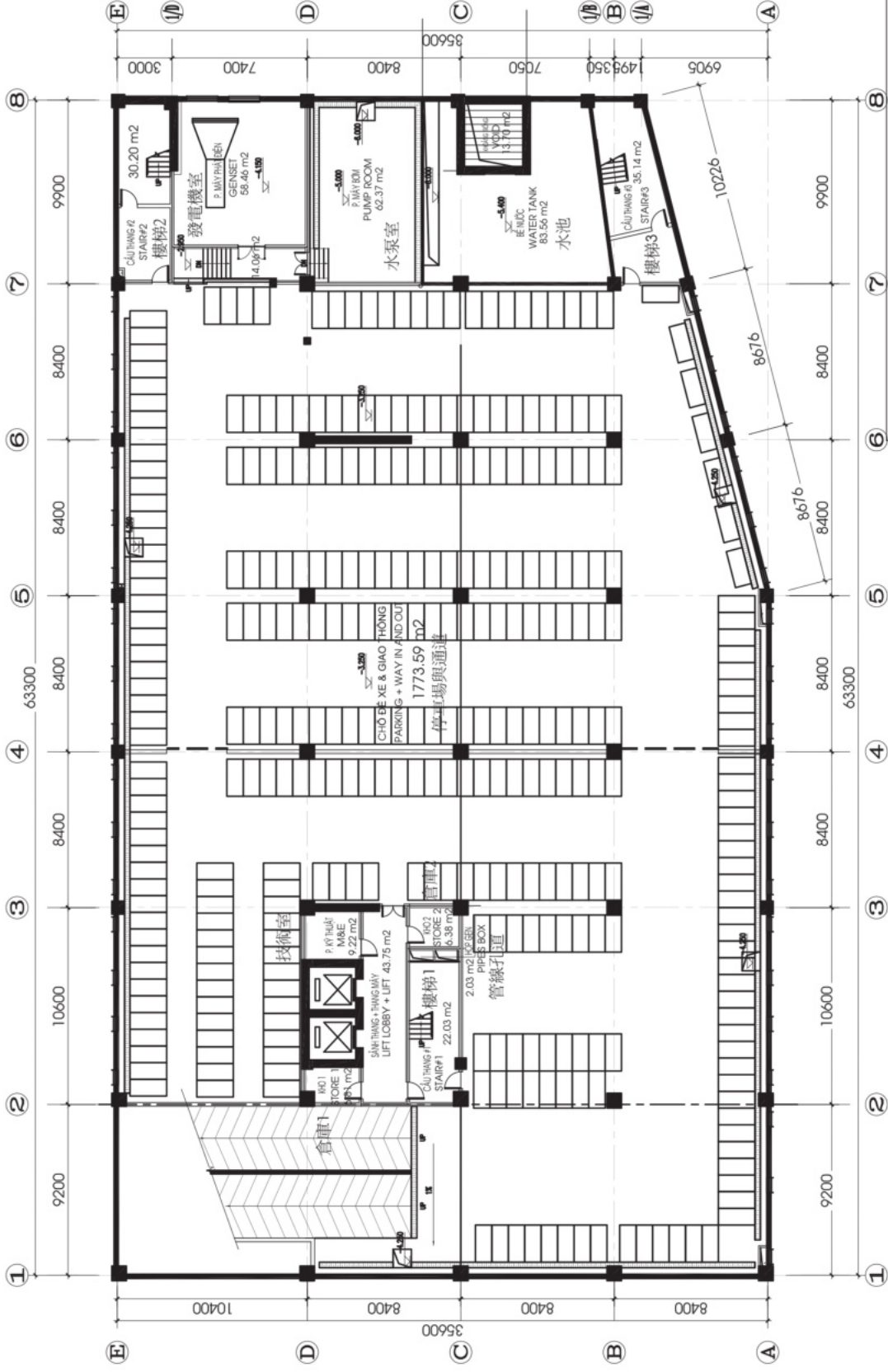
Đơn nguyên 2A - Unit 2A	Diện tích sử dụng chính NFA (sqm)	Diện tích công cộng Circulation & Services (sqm)	Diện tích chung do TTC quản lý Managed by TTC	Tổng Diện tích GFA (sqm)
Đơn nguyên 2A - Unit 2A	924.26	167.23		1091.49
Đơn nguyên 2B - Unit 2B	900.50	169.99		1070.49
<b>CỘNG - TOTAL</b>	<b>1824.76</b>	<b>337.22</b>	<b>0</b>	<b>2161.98</b>

MẶT BẰNG TẦNG 2 - 6  
2~6F PLAN  
1:100

XƯỞNG TIÊU CHUẨN ĐƯỜNG SỐ 14  
ROAD No 14 - STANDARD FACTORY



N 北



BẢNG THÔNG KẾ DIỆN TÍCH TẦNG HẦM 地下室面積統計表  
BASEMENT AREA CALCULATION TABLE

MẶT BẰNG TẦNG HẦM 1:100  
BF PLAN  
地下室平面圖

XUỐNG TIÊU CHUẨN ĐƯỜNG SỐ 14  
ROAD No 14 - STANDARD FACTORY  
14 號路標準廠房

Diện tích Area	DT để xe & lối đi Circulation & Parking 停車場與通道面積	DT công cộng Circulation & Services 公共面積 (sqm)	Tổng Diện tích GFA (sqm) 總面積	Ghi chú - Note 備註
1773.59	1773.59	387.71	2161.30	
370	370			